

Для административных и торговых /
промышленных помещений

FLO9811



Коробки, оборудование и различные компоненты

Соединительные коробки IP 44 и IP 55 из термопластичного материала

Технические характеристики

- Степень защиты:
 - IP 44 для коробок с надеваемыми крышками
 - IP 55 для коробок с креплением крышек винтами
- Класс электроизоляции II
- Выпускаются серого цвета (RAL 7035)
- Коробки с надеваемыми крышками изготавливаются из самозатухающего (по стандарту UL 94 HB) термопластичного материала, стойкого к воздействию тепла и огня до температуры 650 °С (испытание нагретой проволокой) по стандарту МЭК 60695-2-1
- Коробки с непрозрачными крышками с креплением винтами изготавливаются из самозатухающего (по стандарту UL 94 V-0) термопластичного материала, стойкого к воздействию тепла и огня до температуры 960 °С (испытание нагретой проволокой) по стандарту МЭК 60695-2-1
- Коробки с прозрачными крышками с креплением винтами изготавливаются из самозатухающего (по стандарту UL 94 V-2) поликарбоната, стойкого к воздействию тепла и огня до температуры 960 °С (испытание нагретой проволокой) по стандарту МЭК 60695-2-1
- Диапазон рабочих температур от -25 до +75 °С
- Ударная прочность 6 Дж
- Высокая стойкость к нагреву, химическим веществам и атмосферным воздействиям
- Большая номенклатура коробок с надеваемыми крышками, с креплением крышек винтами из нержавеющей стали и с креплением крышек безопасными винтами с крупным шагом резьбы из термопластичного электроизоляционного материала
- Коробки со степенью защиты IP 55 снабжены патентованными крышками, которые изготовлены путем одностадийного пресования вместе с уплотнением
- Все коробки с кабельными вводами пригодны для монтажа с мини-каналами с использованием специального соединителя АВВ
- Оборудованное специальными отливками основание коробки позволяет установить клеммы и различные аксессуары
- Коробки с размерами 160x135, 220x170 и 310x 240 мм могут быть закреплены на стене с помощью кронштейна (код изделия 12 858)
- Соединительные коробки изготавливаются по стандартам СЕI 23-48 и МЭК 60 670



FL002841

6

IMQ mark



Соединительные коробки IP 44 и IP 55 прошли сертификацию IMQ



Знак соответствия итальянскому морскому регистру ELE/8998/2

Коробки, оборудование и различные компоненты

Соединительные коробки IP 44 и IP 55 из термопластичного материала

Коробки IP 44

С надеваемыми крышками и кабельными сальниками



Код изделия	Габаритные размеры (Ш x В x Г), мм	Упаковка, шт.
00 800	60 – Н 35	240/240
00 802	80 – Н 40	144/144

По дополнительному заказу возможно исполнение из самозатухающего (по стандарту UL 94 V-0) материала, стойкого к воздействию тепла и огня до температуры 960 °С по стандарту МЭК 60695-2-1.

Коробки IP 44

С надеваемыми крышками и кабельными сальниками



Код изделия	Габаритные размеры (Ш x В x Г), мм	Упаковка, шт.
00 808	65x65x32	168/168
00 810	80x80x40	100/100

По дополнительному заказу возможно исполнение из самозатухающего (по стандарту UL 94 V-0) материала, стойкого к воздействию тепла и огня до температуры 960 °С по стандарту МЭК 60695-2-1.

Коробки IP 55

С низкими крышками с креплением винтами и кабельными сальниками



Код изделия	Габаритные размеры (Ш x В x Г), мм	Винты	Упаковка, шт.
00 816	100x100x50	Сталь	1/54
00 820	105x70x50	Сталь	1/70
00 821	100x100x80	Сталь	1/40

Коробки IP 55

С низкими крышками с креплением винтами и



Код изделия	Габаритные размеры (Ш x В x Г), мм	Винты	Упаковка, шт.
00 846	100x100x50	Сталь	1/60
00 850	105x70x50	Сталь	1/100
00 851	100x100x80	Сталь	1/40

Коробки, оборудование и различные компоненты

Соединительные коробки IP 44 и IP 55 из термопластичного материала

Коробки IP 55

С низкими крышками с креплением винтами и кабельными сальниками



FLC09102

Код изделия	Габаритные размеры (Ш x В x Г), мм	Винты	Упаковка, шт.
00 822	153x110x66	Сталь	1/32
00 824^(*)	160x135x77	Сталь	1/18
00 826^(*)	220x170x80	Термопластик	1/12
00 828^(*)	310x240x110	Термопластик	1/6

(*) Можно закрепить на стене с помощью кронштейна (код изделия 12 858)

Коробки IP 55

С высокими крышками с креплением винтами и кабельными сальниками



FLC09202

Код изделия	Габаритные размеры (Ш x В x Г), мм	Винты	Упаковка, шт.
00 830	160x135x150	Сталь	1/16
00 832	220x170x150	Термопластик	1/8
00 834	310x240x160	Термопластик	1/4

(*) Можно закрепить на стене с помощью кронштейна (код изделия 12 858)

Коробки IP 55

С прозрачными низкими крышками с креплением винтами и сплошными стенками



1SLC091031F0001

Код изделия	Габаритные размеры (Ш x В x Г), мм	Винты	Упаковка, шт.
00 872	153x110x66	Сталь	1/34
00 874^(*)	160x135x77	Сталь	1/24
00 876^(*)	220x170x80	Термопластик	1/12
00 878^(*)	310x240x110	Термопластик	1/6

(*) Можно закрепить на стене с помощью кронштейна (код изделия 12 858)

6

Коробки IP 55

С низкими крышками с креплением винтами и сплошными стенками



FLC09205

Код изделия	Габаритные размеры (Ш x В x Г), мм	Винты	Упаковка, шт.
00 852	153x110x66	Сталь	1/34
00 854^(*)	160x135x77	Сталь	1/24
00 856^(*)	220x170x80	Термопластик	1/12
00 858^(*)	310x240x110	Термопластик	1/6

(*) Можно закрепить на стене с помощью кронштейна (код изделия 12 858)

Коробки IP 55

С высокими крышками с креплением винтами и сплошными стенками



FLC09206

Код изделия	Габаритные размеры (Ш x В x Г), мм	Винты	Упаковка, шт.
00 860	160x135x150	Сталь	1/16
00 862	220x170x150	Термопластик	1/8
00 864	310x240x160	Термопластик	1/4

(*) Можно закрепить на стене с помощью кронштейна (код изделия 12 858)

Коробки IP 55

С прозрачными высокими крышками с креплением винтами и сплошными стенками



FLC09207

Код изделия	Габаритные размеры (Ш x В x Г), мм	Винты	Упаковка, шт.
00 880	160x135x150	Сталь	1/16
00 882	220x170x150	Термопластик	1/8
00 884	310x240x160	Термопластик	1/4

(*) Можно закрепить на стене с помощью кронштейна (код изделия 12 858)

Коробки, оборудование и различные компоненты

Аксессуары соединительных коробок IP 44 и IP 55 из термопластичного материала

Кабельные сальники и гайки для кабельных сальников (дюймовые)



Код изделия		Шаг резьбы	Упаковка кабельных сальников, шт.	Предназначается для кабелей Ø, мм		Упаковка гаек, шт.
Кабельные сальники	Гайки			Мин.	Макс.	
00 931	00 941	9	100/500	6.5	8.5	100/3000
00 932	00 942	11	100/500	8	10	100/3000
00 933	00 943	13.5	50/500	8	11	50/1500
00 934	00 944	16	50/250	11	14	50/1500
00 935	00 945	21	50/250	14.5	18	50/1500
00 936	00 946	29	25/150	19	26	50/600
00 937	00 947	36	25/75	30	34	25/300
00 938	00 948	42	15/60	30	38	25/300

Кабельные сальники и гайки для кабельных сальников (метрические)



Код изделия		Шаг резьбы	Предназначается для кабелей Ø, мм		Упаковка кабельных сальников, шт.	Упаковка, шт.
Кабельные сальники	Гайки		Мин.	Макс.		
00 951	00 961	12	3.5	7	100/1200	100/3000
00 952	00 962	16	5.5	10	100/500	100/3000
00 953	00 963	20	7	13	100/500	50/1500
00 954	00 964	25	10	17	50/250	50/1500
00 955	00 965	32	12	21	25/150	50/500
00 956(*)	00 966	40	19	28	25/75	25/300
00 957(*)	00 967	50	27	35	15/60	25/300
00 958(*)	00 968	63	34	45	ago-32	20/100

(*) Кабельные сальники и гайки M40, M50, M63 поставляются на заказ.

Технические характеристики метрических кабельных сальников

Степень защиты IP 68
Изготовлены из самозатухающего полиамида 6.6 (по стандарту UL94 V2)
Стойкие к воздействию тепла и огня до температуры 750 °C (испытание нагретой проволокой) по стандарту МЭК 60695-2-1
Диапазон рабочих температур от -20 до +120 °C (кратковременно)
Выпускаются серого цвета (RAL 7035)
Шаг резьбы 1,5 мм
Угол резьбы 60°
Уплотнение из неопрена
Равномерное стягивание кабеля по окружности для предотвращения его повреждения
Возможность повторного использования кабельного сальника без снижения его эффективности

Технические характеристики гаек метрических кабельных сальников

Изготовлены из самозатухающего полиамида 6.6 (по стандарту UL94 V2)
Стойкие к воздействию тепла и огня до температуры 750 °C (испытание нагретой проволокой) по стандарту МЭК 60695-2-1
Диапазон рабочих температур от -20 до +120 °C (кратковременно)
Выпускаются серого цвета (RAL 7035)
Шаг резьбы 1,5 мм
Угол резьбы 60°

Коробки, оборудование и различные компоненты

Аксессуары соединительных коробок IP 44 и IP 55 из термопластичного материала

Металлические монтажные платы



FLC09265

Код изделия	Предназначается для кабелей Ø, мм	Упаковка, шт.
00 900	00 824 – 00 830 – 00 874 00 854 – 00 860 – 00 880	1/10
00 902	00 826 – 00 832 – 00 876 00 856 – 00 862 – 00 882	1/5
00 904	00 828 – 00 834 – 00 878 00 858 – 00 864 – 00 884	1/5

Все перечисленные выше монтажные платы комплектуются крепежными винтами 3,5 x 9,5.

Кабельные сальники

Степень защиты IP 55



FLC09266

Код изделия	Предназначается для кабелей Ø, мм	Упаковка, шт.
00 908	20	100/1500
00 910	25	100/1000
00 912	32	50/400

Вводы для труб

Степень защиты IP 67



FLC09261

Код изделия	Предназначается для кабелей Ø, мм	Упаковка, шт.
00 420	16	500/500
00 421	20	300/300
00 422	25	250/250
00 423	32	150/150
00 424	40	50/50
00 425	50	50/50

Сальники для труб

Степень защиты IP 67



FLC09269

Код изделия	Предназначается для кабелей Ø, мм	Упаковка, шт.
00 430	16	500/500
00 431	20	300/300
00 432	25	150/150
00 433	32	100/100
00 434	40	50/50
00 435	50	50/50

Муфты

Степень защиты IP 55



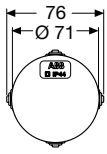
FLC09262

Код изделия	Предназначается для кабелей Ø, мм	Упаковка, шт.
13 874	23	10/500
13 875	28.5	100/400
13 876	37	100/200

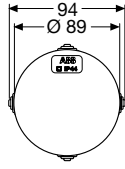
Габаритные размеры

Соединительные коробки IP 44 и IP 55 из термопластичного материала

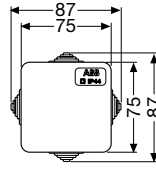
Вид спереди



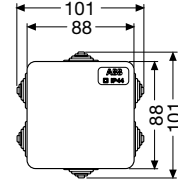
00 800



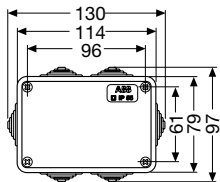
00 802



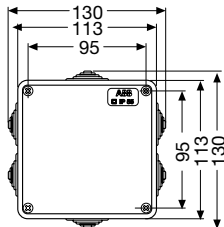
00 808



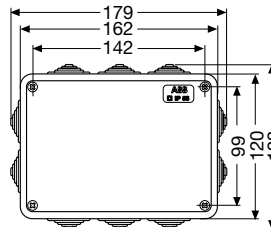
00 810



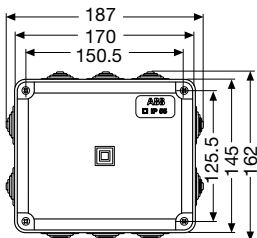
00 820 - 00 850



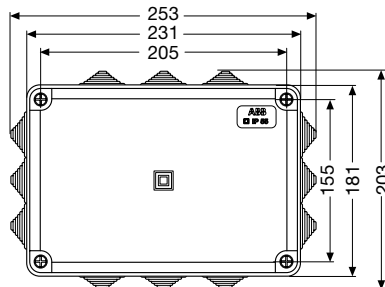
00 816 - 00 821
00 846 - 00 851



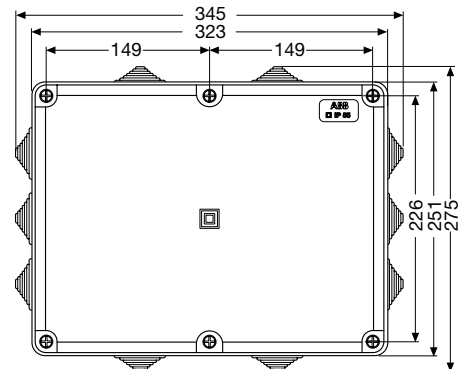
00 822 - 00 852 - 00 872



00 830 - 00 824 - 00 874
00 854 - 00 860 - 00 880

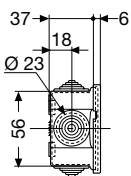


00 826 - 00 832 - 00 876
00 856 - 00 862 - 00 884

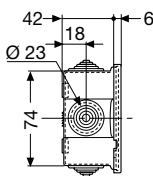


00 828 - 00 834 - 00 878
00 858 - 00 864 - 00 884

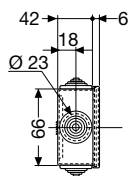
Вид сбоку



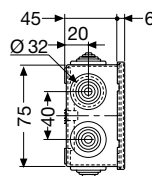
00 800



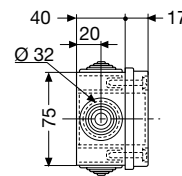
00 802



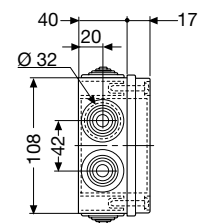
00 808



00 810



00 820 - 00 850

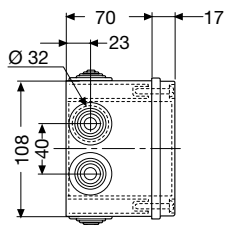


00 816 - 00 846

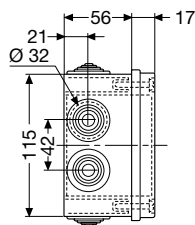
Габаритные размеры

Соединительные коробки IP 44 и IP 55 из термопластичного материала

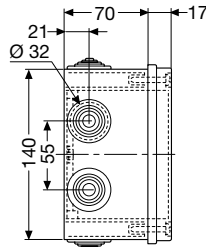
Вид сбоку



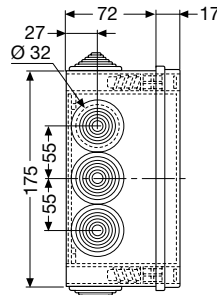
00 821 - 00 851



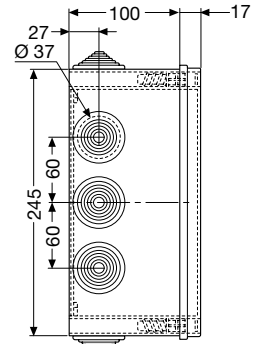
00 822 - 00 852
00 872



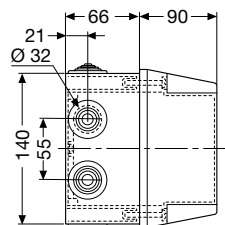
00 824 - 00 584
00 874



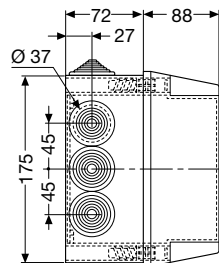
00 826 - 00 856
00 876



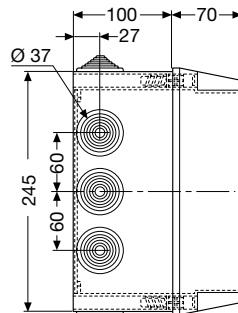
00 828 - 00 858
00 878



00 830 - 00 860
00 880

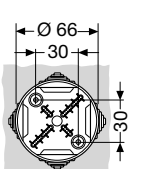


00 832 - 00 862
00 882

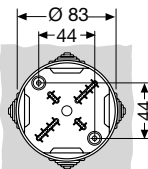


00 834 - 00 864
00 884

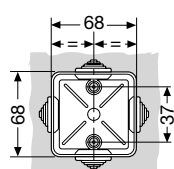
Установочные размеры



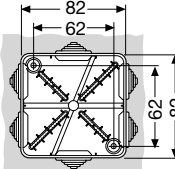
00 800 - 00 581



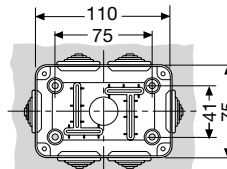
00 802



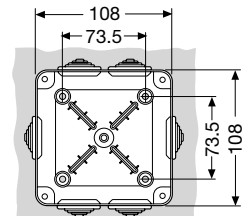
00 808



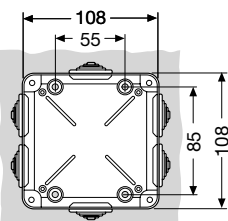
00 810



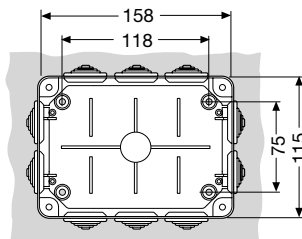
00 820 - 00 850



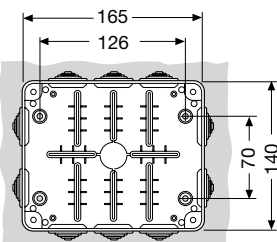
00 816 - 00 846



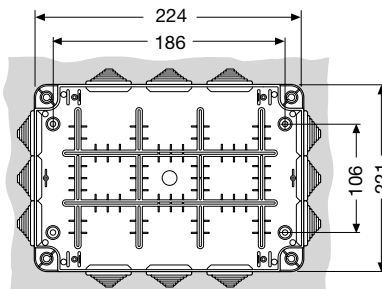
00 821 - 00 851



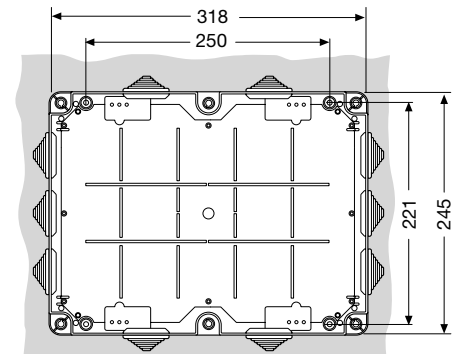
00 822 - 00 852 - 00 872



00 824 - 00 830 - 00 874
00 854 - 00 860 - 00 880



00 826 - 00 832 - 00 876
00 856 - 00 862 - 00 884



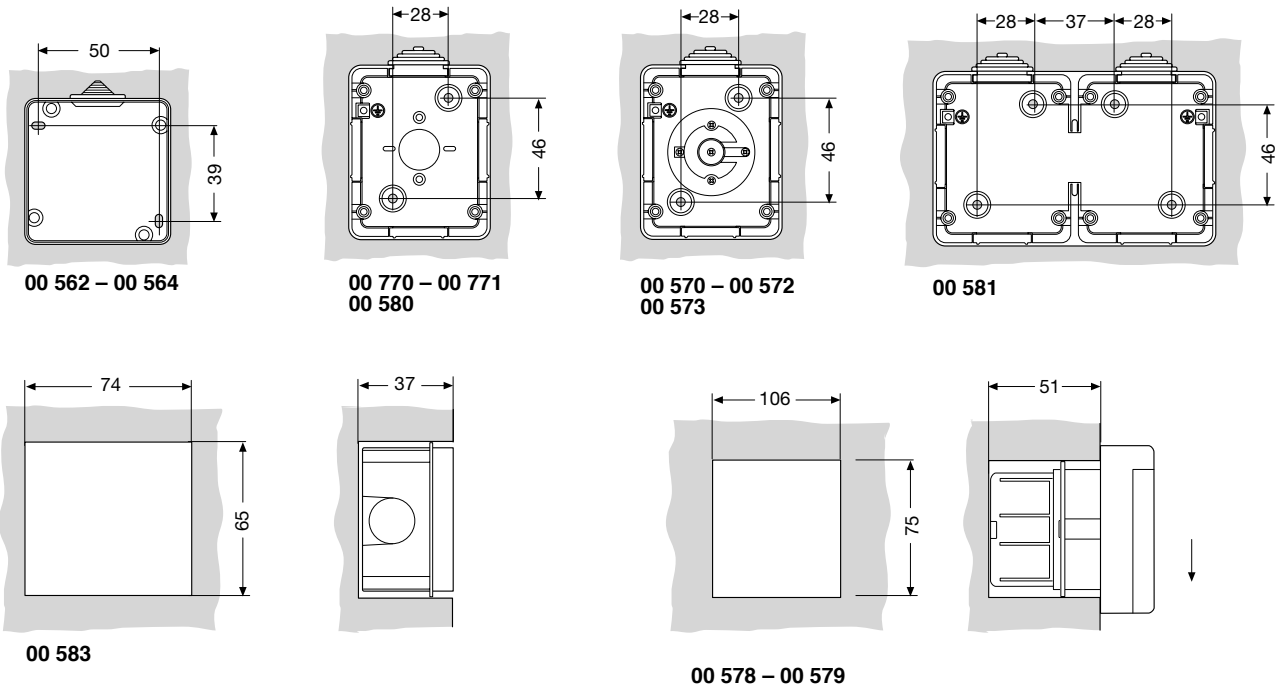
00 828 - 00 834 - 00 878
00 858 - 00 864 - 00 884

VLCC00300

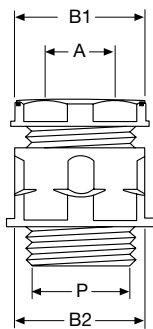
Габаритные размеры

Различные компоненты

Установочные размеры

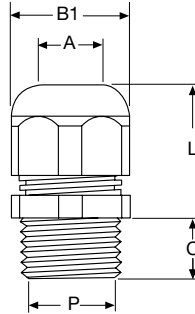


Кабельные сальники дюймовые



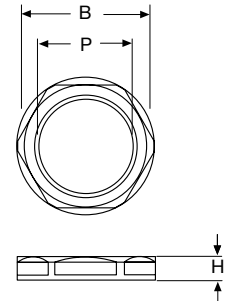
Код изделия	P	B1	Ø A
00 931	Pg 9	17	5-8
00 932	Pg 11	19	7-10
00 933	Pg 13.5	21	9-13
00 934	Pg 16	24	13-16
00 935	Pg 21	30	17-20
00 936	Pg 29	40	21-26
00 937	Pg 36	50	30-34
00 938	Pg 42	55	40-43

Кабельные сальники метрические



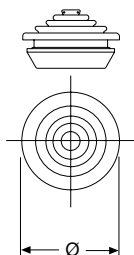
Код изделия	P	B1	Ø A	L	C
00 951	M12x1.5	15	3.5-7	18-22	8
00 952	M16x1.5	19	5.5-10	22-27	8
00 953	M20x1.5	25	7-13	24-30	9.5
00 954	M25x1.5	30	10-17	30-41	10
00 955	M32x1.5	36	12-21	33-44	10
00 956*	M40x1.5	46	19-28	36-45	10
00 957*	M50x1.5	55	27-35	43-52	12
00 958*	M63x1.5	66	34-45	45-55	12

Гайка метрическая



Код изделия	P	B
00 961	M12x1.5	17
00 962	M16x1.5	22
00 963	M20x1.5	27
00 964	M25x1.5	32
00 965	M32x1.5	41
00 966*	M40x1.5	50
00 967*	M50x1.5	60
00 968*	M63x1.5	75

Кабельные сальники



Код изделия	Ø
00 908	20
00 910	25
00 912	32

VLC00006