

Новый ассортимент промышленных вилок и розеток от АББ.



Компания АББ является мировым производителем промышленных вилок и розеток в соответствии со стандартами IEC 60309-2.

Где бы вы ни были, вы всегда можете найти нас. Новое поколение продукции в данном

ассортименте разработано для профессионалов во всем мире.

В данном каталоге вы найдете наиболее распространенные виды в новом ассортименте промышленных вилок и розеток согласно IEC 60309-2. Полный ассортимент представлен в нашем каталоге "Полный ассортимент".

Высокое качество во всем



Компания АББ производит промышленные вилки и розетки на протяжении более, чем 50 лет. Среди клиентов мы пользуемся репутацией производителя самого современного и высококачественного оборудования. Сертификаты ISO 9001 и ISO 14001

гарантируют не только продукцию, но и обслуживание, которое мы предлагаем.

Производственный процесс в компании АББ оптимизирован для рационального производства при использовании высококачественного оборудования и инструментов от лидеров мирового производства.

Что касается промышленных вилок и розеток, мы далеко опережаем любую систему качества. Мы разрабатываем продукцию с учетом безопасности и надежности для пользователей и клиентов. Наш новый ассортимент продукции был разработан с учетом требований и пожеланий заказчиков с обеспечением их максимальной безопасности.

Просто посмотрите на соединения. Всюду латунь, никаких смешанных материалов, нет риска гальванической коррозии. Или, например, наша продукция для тяжелых режимов, с двойными кабельными зажимами для дополнительной безопасности и надежности.



Качество материала

При презентации самого современного и высококачественного оборудования слово "качество", безусловно, является ключевым когда речь идет о выборе материала. Наши продукты используются практически в любой окружающей среде. В тяжелых условиях внутри помещения или экстремальных климатических условиях под открытым небом вилки и розетки компании АББ всегда должны обеспечивать высочайшую безопасность и надежность. Поэтому только наиболее известные производители материалов и компонентов в данной области, например, в области пластика и латуни, принимают участие в нашем производстве.



Заслуженная премия за дизайн сберегает время и средства

Новый диапазон Промышленных разъемов компании АББ разработан не только "для глаз". Сами изделия "дружелюбны" по отношению к пользователю. Посмотрите на иллюстрацию. В 1999 мы получили почетную премию "РЕД ДОТ" Центра дизайна в Эссене, Германия.

Сейчас вы найдете все необходимое у единого производителя



Новое поколение вилок и розеток компании АББ состоит из широкого ассортимента продуктов в обеих IP44 (брызгозащитной) и IP 67 (водонепроницаемой) сериях. Мы предлагаем все это от 16 А до 125 А.

От "обычных" вилок до универсальных распределительных устройств "Комби" по заказу клиента, все от единого производителя. Здесь вы найдете отлично сконструированные продукты, способные удовлетворить ваши требования в самых прихотливых условиях, равно как и продукты, эксплуатируемые в самых тяжелых режимах.

Новый Европейский стандарт для кабельных сальников вступил в силу с 01.03.2001



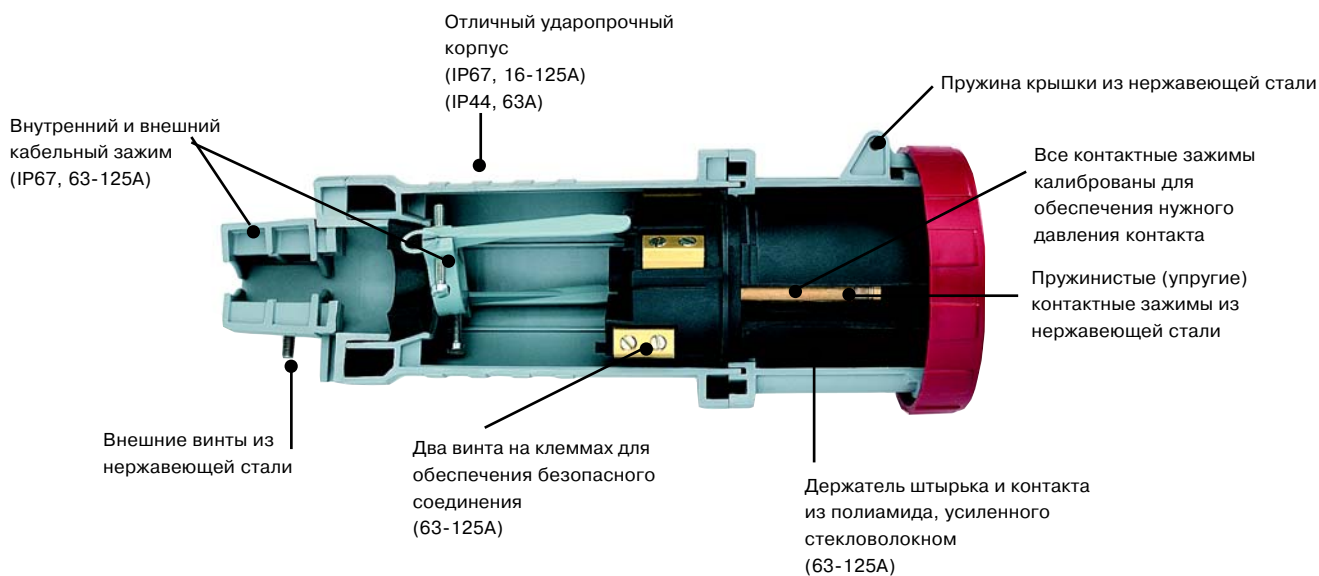
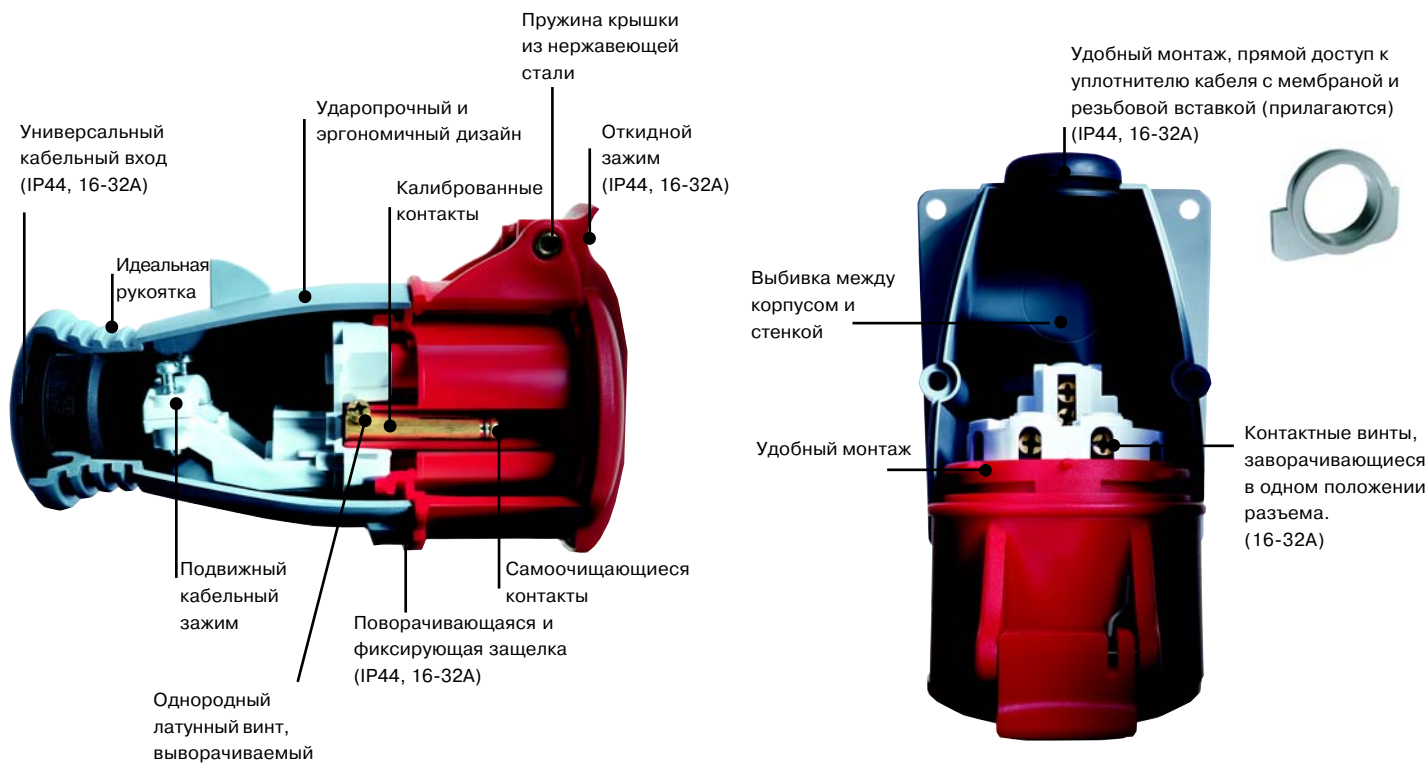
Изменения будут осуществляться по всей Европе для создания гармонизации между всеми изделиями. Однако, в течение длительного периода времени будет разрешено продавать и устанавливать изделия со старым измерением резьбы Pg.

Компания АББ, в соответствии с текущим европейским стандартом EN 50262, переводит кабельные сальники в своих изделиях от старых измерений резьбы Pg к метрическому стандарту. Поставка изделий с новой резьбой ведется с 01.03.2001

Изделия, произведенные в соответствии с новым стандартом, будут помечаться на упаковке буквой "М" в течение всего переходного периода, что будет означать, что изделия выполнены в метрическом стандарте.

Крупная упаковка

Для часто покупаемых изделий у нас есть специальная крупная промышленная упаковка.



1. Простота в использовании

Калиброванные контакты - означает, что требуется меньше усилий и создает нужное контактное давление. *Эргономичный дизайн* - означает удобную рукоятку. Наличие откидного зажима - для легкого открывания крышки.

2. Быстрая установка

Поворачивающаяся фиксирующая защелка корпуса - означает быстрое присоединение проводов и открывание-закрывание без винтов. *Универсальный кабельный вход* - означает безопасное уплотнение для кабеля любого размера. *Подвижный кабельный зажим* - означает самый легкий доступ к клеммам. *Контактные винты, расположенные в одном направлении*, означают быстрое подключение проводов.

3. Срок службы

Калиброванные гнезда и клеммные винты из латуни - означает отсутствие гальванической коррозии.

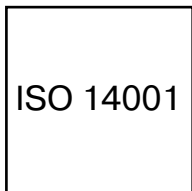
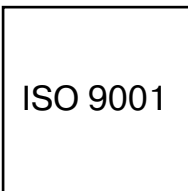
Самоочищающиеся контакты - означает минимальный риск перегрева.

Ударопрочный дизайн - для долгого срока службы.

Промышленные разъемы 16, 32, 63 и 125 А



ME 11



Стандарты

Промышленные разъемы АББ соответствует требованиям следующих стандартов: IEC 60309-1,-2, EN 60309-1,-2 BS 4343:2 1992, Таблица соответствия по IEC 60309-2, согласовано SEMKO, NEMKO, DEMKO и FIMKO (Финляндия).

Программа включает также согласование и сертификацию по стандартам UL и CSA.

Эти стандарты стали известны как CEE после опубликования их Комиссией по Правилам Сертификации Электротехнического оборудования. Дальнейшая работа по стандартизации велась международными организациями IEC (МЭК) по стандартизации. Сегодня стандарты адаптированы как национальные в большинстве Европейских стран и количество национальных стандартов продолжает расширяться.

Безопасность через несовместимость



Благодаря стандартам CEE/IEC промышленные разъемы сегодня абсолютно безопасны. Основная причина - специальный способ подключения земляного контакта. Дополнительно безопасность достигается несовместимостью разъемов на разные токи и напряжения. Основное положение стандартов CEE/IEC - невозможно соединить разъемы на разное напряжение, ток, частоту, число полюсов, так как они несовместимы. Везде, где используется конкретная вилка, ей соответствует пара - конкретная розетка.

Контрольный контакт

Все вилки и розетки с номинальным током 63 А и все портативные разъемы с блокировкой с номинальным током 125 А оборудованы контрольным контактом. Во всех изделиях с контрольным контактом согласно МЭК 60309-1 и -2, контрольный штырек и гильза короче других соединительных контактов и гильз. Это означает, что "контрольная цепь" разрывается раньше и соединяется позже главной цепи, обеспечивая оптимальную безопасность. Максимальное сечение соединения - 4 мм².

Степень защиты

Степени защиты разъемов соответствует IEC 60309-1 и 2 и обозначена:

- символами:  - брызгозащищенное и  - пылевлагозащищенное исполнения
- условным обозначением по стандарту IEC529, т. е. IP44 или IP67, где первая цифра означает степень защиты от механического контакта и пыли, а вторая цифра показывает защиту от проникновения влаги.

Качество

Качество продукции АББ Sewe соответствует ISO 9001. Сертификация на соответствие ISO 9001 проведена SEMKO.

Охрана окружающей среды

Система соответствия требованиям охраны окружающей среды согласно ISO 14001.

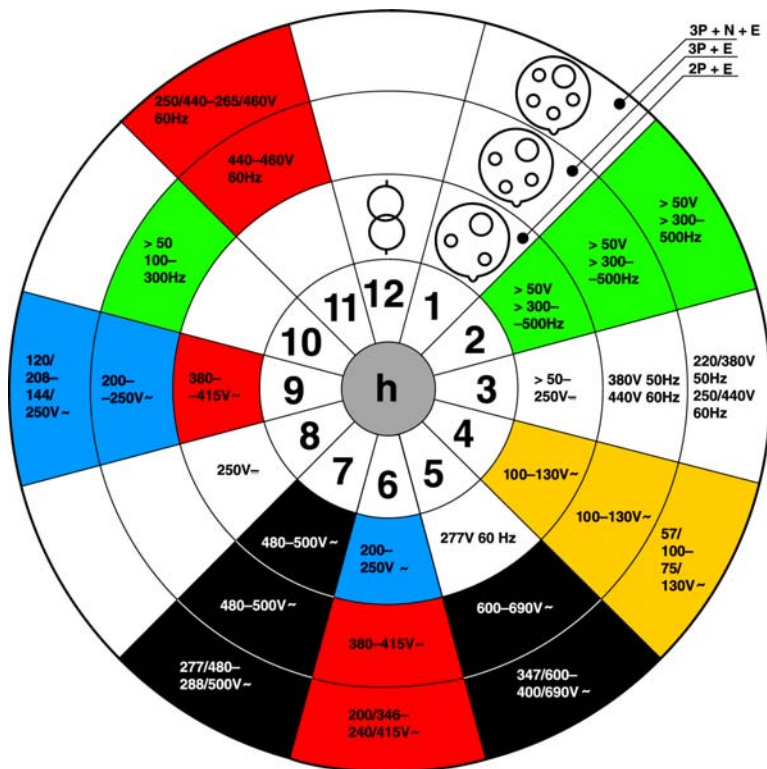
Сертификация на соответствие ISO 14001 проведена SEMKO.

Продукция и спецификации могут меняться в процессе совершенствования без предварительного уведомления!

Часы IEC 60309

$$I_e = 16-125 \text{ A}$$

$$U_e = 50-690 \text{ V}$$



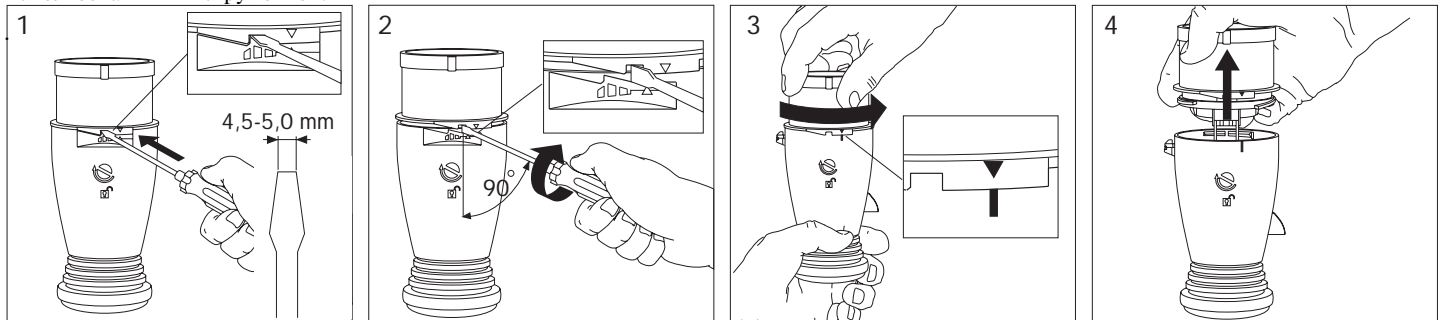
Часы "взаимозаменяемости" всегда точны

Согласно стандарту МЭК (IEC) разъемы на разное напряжение, частоту, ток и с разным числом полюсов соединить невозможно. Диаграмма, изображенная в виде часов, наглядно показывает, как это достигается. Положение гнезда заземления по отношению к направляющей различно для различных напряжений и частот. Направляющая разъема всегда указывает на положение 6 часов. Помимо этого, для того, чтобы легче различить устройства для

различных напряжений и частот, используют кодировку цветом. Кроме того, в зависимости от значений номинального тока, меняются и размеры разъемов. В системе IEC контакты и гнезда по разному располагаются в разъемах с различным числом полюсов и контактов, а земляной контакт и его гнездо больше, чем другие контакты и гнезда. Все это сделано для повышения безопасности.

Легко открывается

Новое поколение разъемов CEE Sewe намного легче открываются и закрываются благодаря поворотно-фиксирующей функции! Ниже на рисунках показано, как она работает. Разъем поставляется в незафиксированном состоянии и поэтому открывается без использования инструментов.



1. Вставьте отвертку в зазор, как показано выше.

2. Поверните отвертку вправо до щелчка

3. Поверните переднюю часть на 90°.

4. Потяните и разъем открыт!

Промышленные разъемы

Таблица в соответствии с IEC 60309-2

Тип	Частота Гц	Напряжение В	Положение контакта "земля" ¹⁾		
			Разъемы на 16 А и 32 А	Разъемы на 63 А и 125 А	
2P+E	50 и 60	100 - 130	4	4	
		200 - 250	6	6	
	60	277	5	5	
	50 и 60	380 - 415	9	9	
		480 - 500	7	7	
	питание через изолирующий трансформатор			12	12
	100 - 300	>50	-	-	
	>300 - 500	>50	2	-	
	DC	>50 - 250	3	3	
		>250	8	8	
3P+E	50 и 60	100 - 130	4	4	
		200 - 250	9	9	
		380 - 415	6	6	
	60	440 - 460 ²⁾	11	11	
	50 и 60	480 - 500	7	7	
		600 - 690	5	5	
	50	380 ³⁾	3	-	
	60	440 ³⁾	3	-	
	100 - 300	>50	10	-	
	>300 - 50	>50	2	-	
	3P+N+E	50 и 60	57/100 - 75/130	4	4
120/208 - 144/250			9	9	
200/346 - 240/415			6	6	
277/480 - 288/500			7	7	
347/600 - 400/690			5	5	
60		250/440 - 265/460 ²⁾	11	11	
50		220/380 ³⁾	3	-	
60		250/440 ³⁾	3	-	
100 - 300		>50	-	-	
>300 - 500		>50	2	-	
Все типы	Все рабочие напряжения и/или частоты не указанные выше		1	1	

¹⁾ Для розеток на рабочее напряжение выше 50В тип розетки определяется положением защитного земляного контакта относительно ключа в корпусе разъема. Положение контакта определяется номером, указанным после буквы Ч (= час). Номер определяется положением контакта в корпусе разъема, расположенного фронтально как часовой циферблат с положением ключа в секторе 6 ч. (6 часов).

²⁾ В основном для морского исполнения.

³⁾ Только для контейнеров рефрижераторов (по стандартам ISO). Положения, обозначенные прочерком (-) не стандартизованы.