

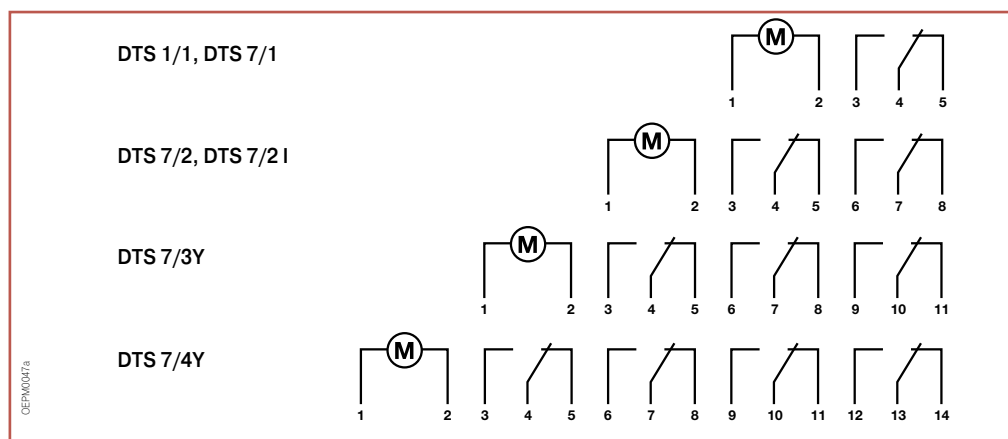


### Цифровые реле времени DTS

Данный модельный ряд включает в себя одно- и многоканальные реле с суточным или недельным циклом программирования. Они позволяют реализовать сложные функции управления несколькими нагрузками или независимыми группами нагрузок, требующими различных уставок времени и разного времени начала отсчета. В серии DTS используется память ЭСППЗУ, устраняющая риск стирания заданной программы независимо от продолжительности перебоев электропитания. Для облегчения щитового монтажа модели с годовым циклом (шириной 6 DIN-модулей) оснащены съемной панелью управления.

Кол-во коммутаций	Описание	Потребляемая мощность	Информация для заказа		Bbn 8012542	Масса 1 шт.	Упаковка
			Тип	Код заказа			
W					EAN	кг	шт.
1 12	Суточн.	5 ВА	<b>DTS 1/1</b>	2CSM111000R0601	<b>506607</b>	0.120	1
1 20	Недельн.	5 ВА	<b>DTS 7/1</b>	2CSM121000R0601	<b>506706</b>	0.120	1
2 30	Недельн.	5 ВА	<b>DTS 7/2</b>	2CSM122000R0601	<b>506805</b>	0.150	1
2 40	Недельн. с выдачей импульса конца программы	5 ВА	<b>DTS 7/2I</b>	2CSM122100R0601	<b>506904</b>	0.150	1
2 40	Недельн. с выдачей импульса конца программы	5 ВА	<b>DTS 7/2I 120AC</b>	2CSM322200R0601	<b>538400</b>	0.150	1
2 40	Недельн. с выдачей импульса конца программы	5 ВА	<b>DTS 7/2I 24AC/DC</b>	2CSM222200R0601	<b>538301</b>	0.150	1
3 400	Годовое	5 ВА	<b>DTS 7/3 Y</b>	2CSM133100R0601	<b>507000</b>	0.380	1
4 400	Годовое	5 ВА	<b>DTS 7/4 Y</b>	2CSM134100R0601	<b>538509</b>	0.410	1

7

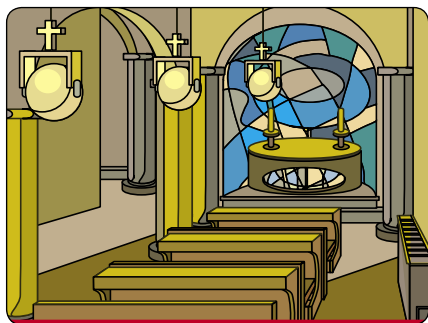


### Аксессуары

Описание	Информация для заказа		Bbn 8012542	Масса 1 шт.	Упаковка
	Тип	Код заказа	EAN	кг	шт.
приемная антенна к DTS 7/4Y	DTS/DCF	2CSM000010R0601	53860 8	0.230	1
интерфейс/прогр. обеспеч. к DTS 7/3Y и DTS 7/4Y	DTS/PRG-SW	2CSM000050R0601	53870 7	0.115	1

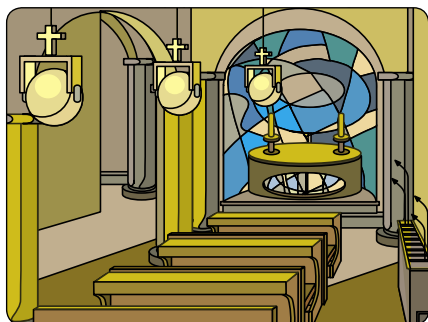
### ТЕХНИЧЕСКИЕ ХАРАКТЕРИСТИКИ

	DTS1/1	DTS7/1	DTS7/2	DTS7/2I	DTS7/3	DTS7/4
Тип	суточн.	суточн.	недельн.	недельн.	недельн.	годовое
Номинальн. напряжение Un	В		перем. 230 +10%/-15%			
Число каналов коммут.	1	1	2	2	3	4
Ном. коммут. способн. контакта In	А		16 cosφ = 1 2.5 cosφ = 0.6			
Синхронизация	лампы накаливания: 1000 Вт встроенн. кварц, генер.					
Номинальная частота	Гц		50/60			
Число программ	12	20	30	40	400	400
Мин. интервал между 2 командами	мин.		1			
Длительность импульса	-	-	-	1 с...99 мин.	1 с...99 мин.	1 с...99 мин.
Резервная АКБ	лет	3	3	3	6	6
Точность работы	±2.5 с/сутки					
Степень защиты	IP20					
Рабочая температура	°С		-25...+55			
Потребляемая мощность	Вт		5			
Число модулей	2	2	2	2	6	6
Соответствие стандартам	IEC/EN 60730-1, VDE0633					



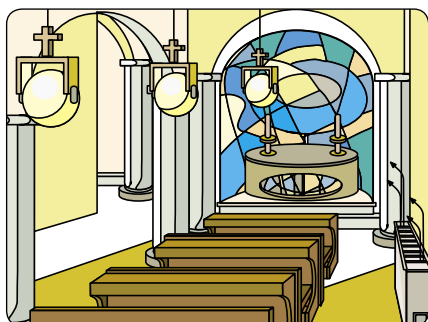
### Принцип работы

Двухканальное цифровое реле времени DTS обеспечивает управление нагрузкой в соответствии с суточной или недельной программой, коммутируя одну или несколько нагрузок с различными уставками времени для каждого канала. В данном примере цифровое реле времени DTS 7/2 используется для управления системами обогрева и освещения церковного здания. При этом освещение включается только в те дни, когда проходят службы. В остальные дни по расписанию включается только система обогрева.



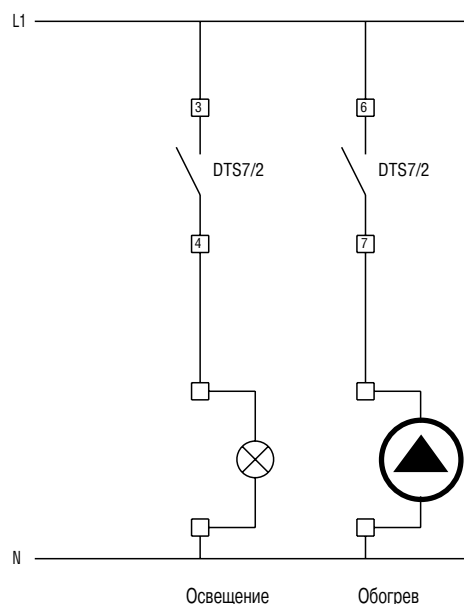
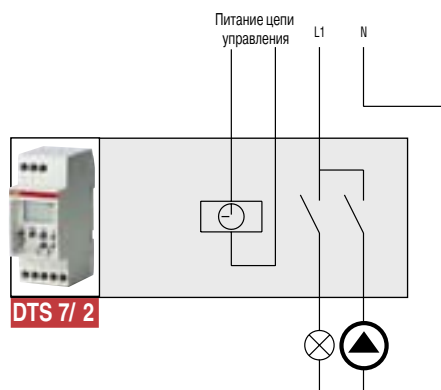
### Условия применения

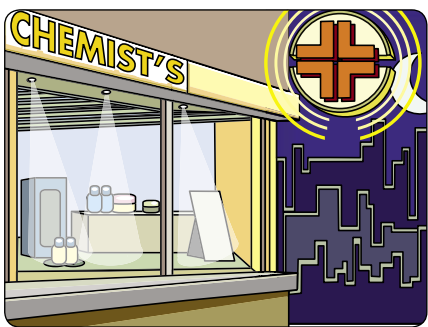
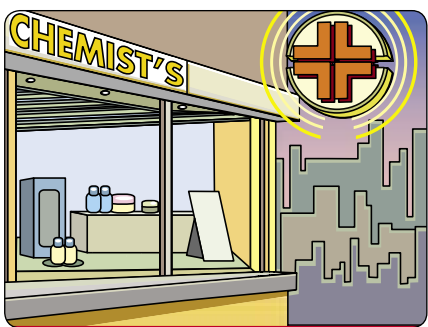
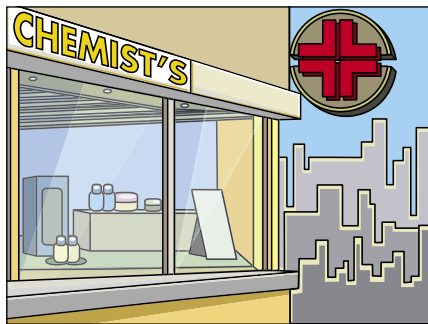
Двухканальное цифровое реле времени DTS 7/2 наиболее удобно использовать в случаях, когда необходимо управлять несколькими нагрузками согласно гибкой программе, позволяющей включать или отключать нагрузки в зависимости от дня недели (офисы, школы, места общего пользования и т.п.).



### Пример применения

*Как показано на схемах, одним из вариантов применения является установка двухканального цифрового реле времени DTS 7/2 в системе питания церкви. В те дни, когда службы нет, в заданное время включается только система обогрева (по программе одного из двух каналов), а по воскресеньям и в дни, когда есть служба, включается также и система освещения (по программе второго канала). Для коммутации нагрузки, в зависимости от ее мощности, можно использовать контактор ESB.*





**Принцип работы**

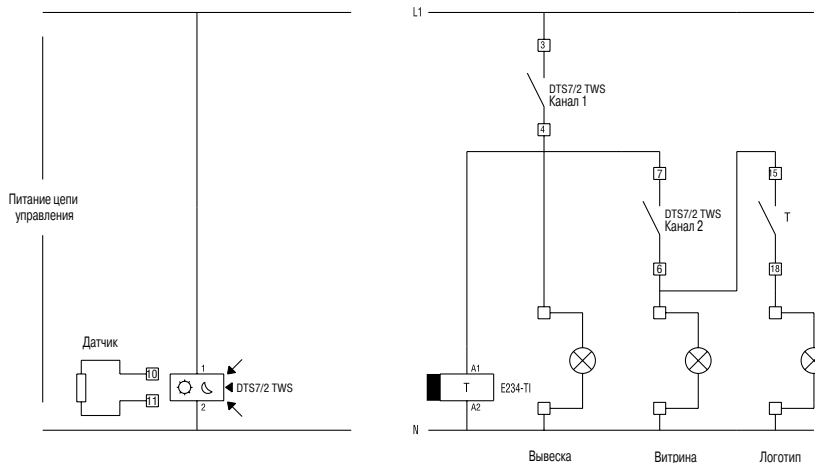
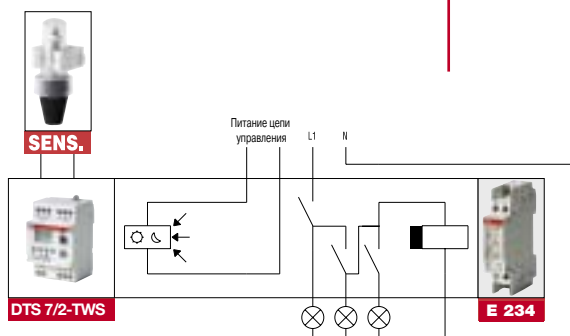
Как показано на схемах, одним из вариантов применения является установка реле уровня освещенности в сочетании с реле времени DTS 7/2-TWS в системе освещения аптеки. Когда внешнее освещение падает ниже определенного уровня (например, аптека открыта в вечернее время), реле уровня освещенности включает освещение витрин, вывески и «красного креста». Если аптека открыта в ночное время, включение всего освещения определяется заданной для реле времени программой.

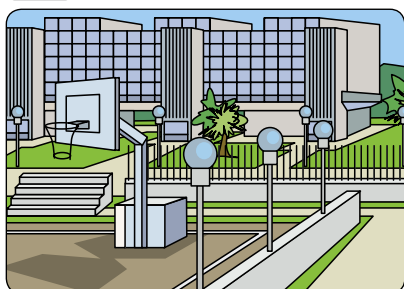
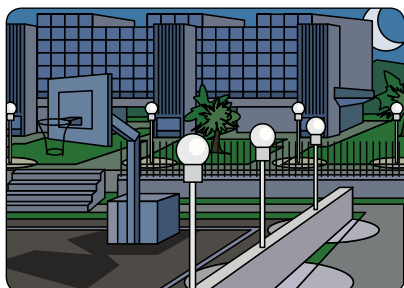
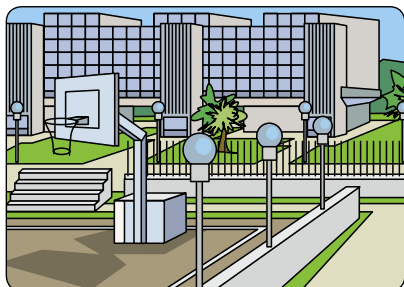
**Условия применения**

Установка реле уровня освещенности с реле времени DTS 7/2-TWS удобна в случаях, когда необходимо оптимизировать потребление электроэнергии (магазины, офисы и места временного нахождения людей, парковки, скверы и т.п.).

**Пример применения**

*Как показано на схемах, одним из вариантов применения является установка реле уровня освещенности с цифровым реле времени DTS 7/2-TWS в системе освещения аптеки. Когда внешнее освещение падает ниже определенного уровня (например, аптека открыта в вечернее время), реле уровня освещенности включает освещение витрин, вывески и «медицинского креста». Этот крест может иметь мигающую подсветку, реализуемую с помощью реле времени E 234 TI. Если аптека открыта в ночное время, включение всего освещения определяется согласно запрограммированной дате и времени с помощью реле времени. Если аптека закрыта, реле времени позволяет включать освещение витрин и «креста» независимо от реле уровня освещенности (подсветка «креста» включена).*





### Принцип работы

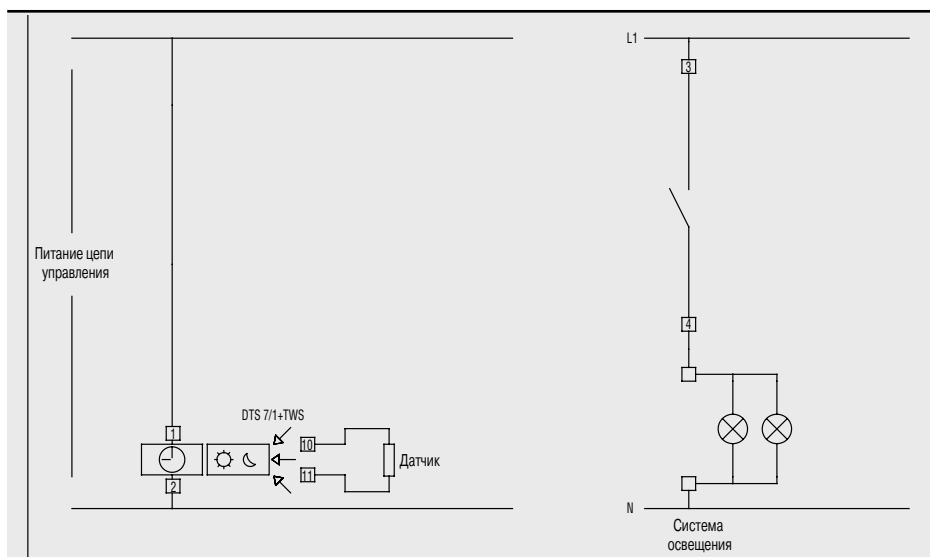
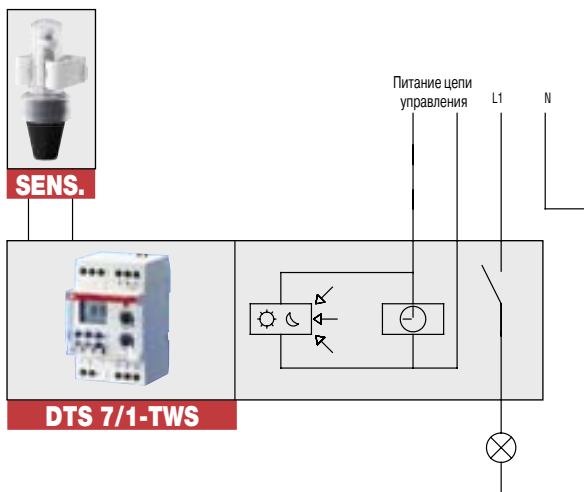
Реле уровня освещенности с реле времени DTS 7/1-TWS позволяет управлять включением освещения в зависимости от окружающего уровня освещенности по специальному графику (суточному или недельному).

### Условия применения

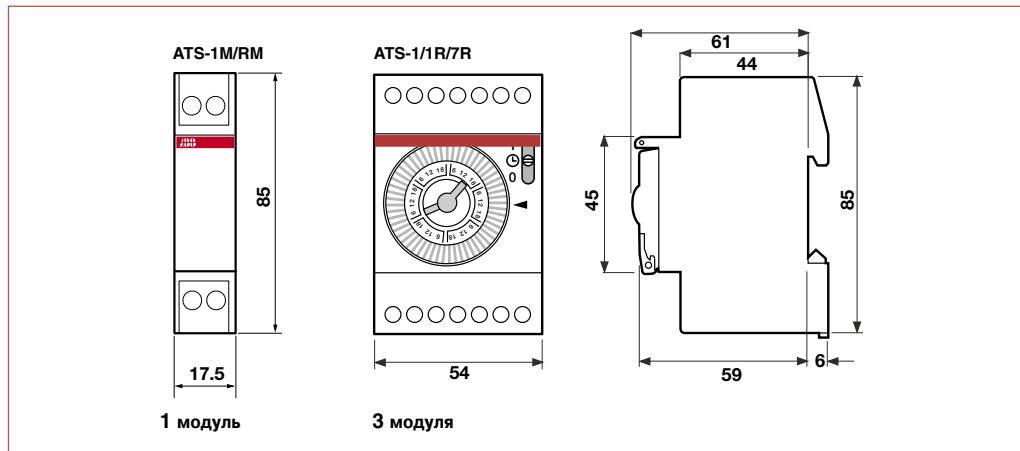
Установка реле уровня освещенности TWS и реле времени ATS 7/1 удобна в случаях, когда необходимо оптимизировать потребление электроэнергии магазинами, офисами, местами общего пользования, автостоянками, скверами и т.д.).

### Пример применения

Как показано на схемах, одним из вариантов применения является установка реле уровня освещенности с цифровым реле времени DTS 7/1-TWS в системе освещения комплекса офисных зданий. Включение внешнего освещения зависит от окружающего уровня освещенности по рабочим дням, а в нерабочие дни освещение отключается согласно настройке реле времени.



Электромеханические реле времени ATS



Цифровые реле времени DTS

